

01/2024

GEB-INFO

Vorschulübungen



Chloe, 7 Jahre

Wir wünschen euch viel Freude beim Lernen.



Schreiben Sie uns!

Damit unsere Beiträge interessant und spannend bleiben, brauchen wir Sie!

- Was brennt Ihnen unter den Nägeln?
- Welche Themen sollen wir für Sie recherchieren?
- Worum sollen wir uns kümmern?
- Was vermissen Sie?

Kontakt:
 GEB-Kita e.V.
 Gesamt-Eltern-Beirat
 Kindertagesstätten
 Rüdiger Singer und
 Uwe Kriebel
 Wirthstr. 35
 90459 Nürnberg
 Tel.: 0911/56 909 56
oder per email:
 geb.nuernberg@gmx.de

Inhalt



Vorwort	3
Wahrnehmen und Vergleichen	4 - 9
Konzentriere dich.....	10 - 12
Finde die 10 Unterschiede.....	13
Zählen lernen.....	14 - 17
ABC-Übungen	18 - 23
Übungen für Augen und Hand.....	24 - 27
Formen vergleichen.....	28 - 31
Malen nach Buchstaben.....	32
Optische Täuschung.....	33
Schneiden üben.....	34 - 37
Der GEB und seine Aufgaben	38 - 39



Liebe Eltern,

Ihr Kind kommt in diesem Jahr in die Schule - ein aufregendes und einschneidendes Ereignis steht der gesamten Familie bevor. Sicherlich ist Ihr Kind schon gespannt und voller Vorfreude auf den neuen Lebensabschnitt. Die Schulanmeldung ist im März erfolgt, viele Kinder haben bereits voller Stolz ihre Büchertasche ausgesucht und idealerweise konnten die zukünftigen ABC-Schützen schon einen ersten Blick in die neue Grundschule erhaschen oder im Rahmen der Kooperation mit dem besuchten Kindergarten eine der Lehrkräfte kennenlernen und dadurch ein wenig Schulluft schnuppern.

Die meisten Kinder entwickeln bereits einige Zeit vor dem Eintritt in die Schule ein natürliches Interesse für Sprache, Laute und Buchstaben sowie für die Welt der Zahlen. Andere Kinder sind bereits im Kindergartenalter besonders an technischen Zusammenhängen interessiert, wieder andere Kinder entdecken ihr Talent für Musik, Sport oder Kunst. Im Rahmen der Vorschule, die in den Kindergärten durchgeführt wird, werden die Kinder an viele dieser Themen herangeführt, um bei allen Kindern bestmögliche Voraussetzungen für einen erfolgreichen und motivierten Schulstart zu schaffen. Ziel ist es, die sogenannte Schulfähigkeit (früher auch „Schulreife“) der Kinder zu fördern. Die Inhalte und Schwerpunkte der Vorschule werden dabei individuell unterschiedlich gestaltet und umgesetzt. Und auch zu Hause im familiären Umfeld beginnen Sie vielleicht damit, Ihrem Kind grundlegende Fähigkeiten und Wissen zu vermitteln,

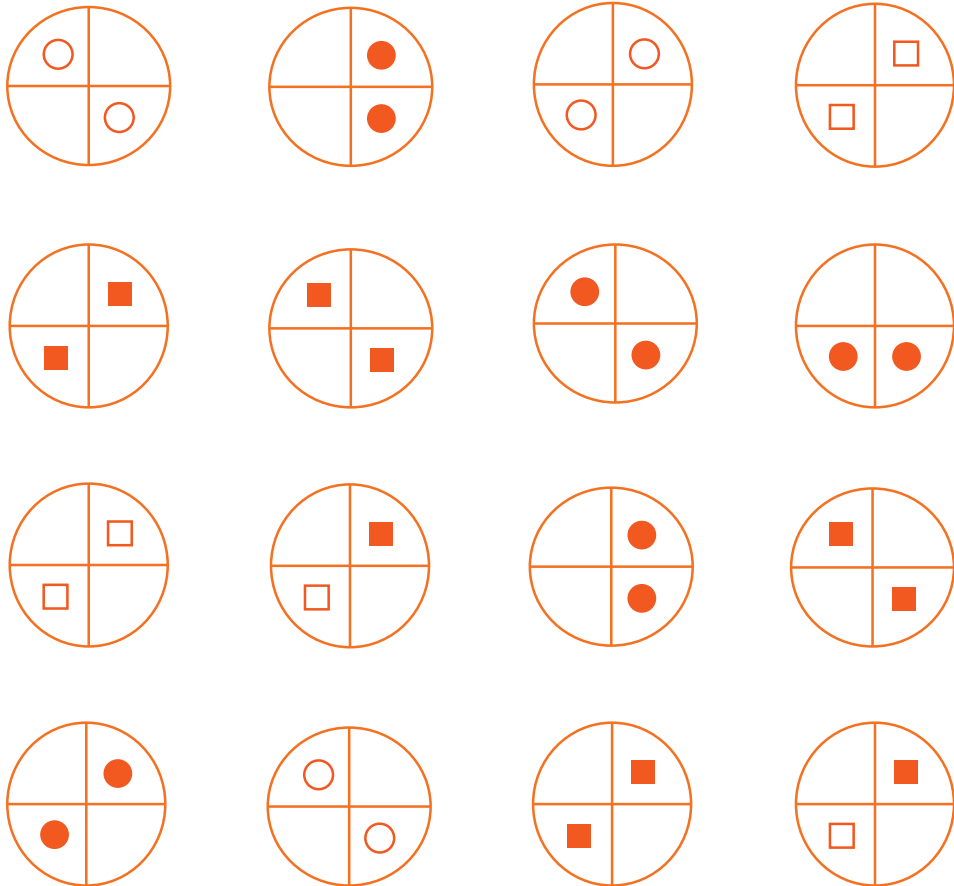
um bestmöglich für die Schule gerüstet zu sein. Auch wenn viele im Handel erhältliche Bücher und Hefte zum Thema „Vorschulwissen“ dies suggerieren: Ihr Kind muss zum Schuleintritt weder schreiben, noch lesen und auch noch nicht rechnen können! All diese Fertigkeiten werden in der Schule vermittelt. Sie können ihrem Kind allerdings helfen, einige grundlegende Kompetenzen zu erlangen, die ihm den Schuleinstieg erleichtern. Als Anregung hierzu haben wir diese Broschüre erstellt. Sie enthält eine Vielzahl verschiedener Aufgaben, Rätsel und Malvorlagen, die allesamt auf kognitive und feinmotorische Kompetenzen abzielen, die Kinder bis zum Schuleintritt beherrschen sollten. Sei es das Erkennen von Formen, das simultane visuelle Erfassen kleinerer Mengen oder der Umgang mit der Schere - wir hoffen, dass wir mit diesem Vorschulheft die Vorfreude Ihres Kindes auf seinen großen Tag wecken können!

Für Sie als Eltern haben wir ebenfalls Lesestoff parat: Unsere GEB-Info-Broschüre zum Thema „Übergang Kindergarten - Schule“ soll Eltern Unsicherheiten nehmen, und den Übergang in die Grundschule erfolgreich gestaltet. Mit dieser Infobroschüre möchten wir einen Beitrag dazu leisten, Eltern hilfreiche Informationen zum Übergang in die Schule an die Hand zu geben.

Wir wünschen Ihnen und Ihrem Kind einen gelungenen Start in die Grundschulzeit!

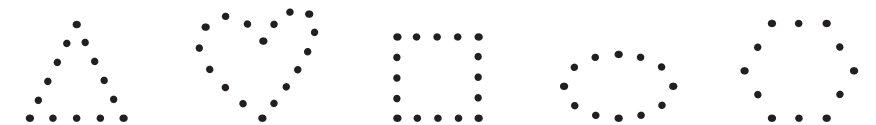
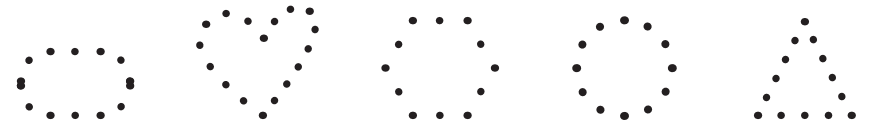
Ihr GEB-KiTa Nürnberg e. V.

Finde die gleichen Abbildungen und kreise sie ein.



© www.barbara.bodenschatz.de

Finde das gleiche Symbol und kreise es ein.



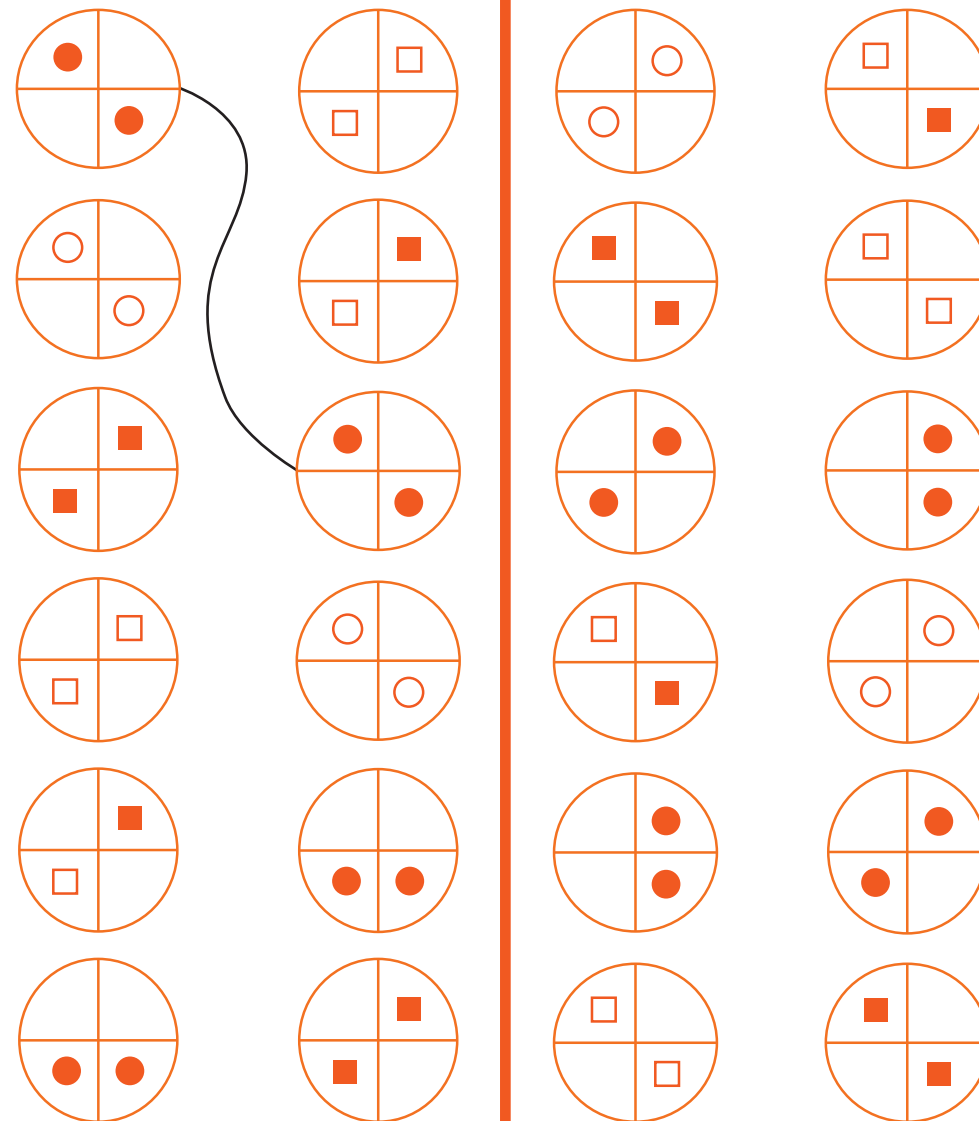
© www.barbara.bodenschatz.de

Welche Regenschirme sehen genau gleich aus?
Male die gleichen Schirme bunt aus.



© www.barbara.bodenschatz.de

Verbinde die gleichen Abbildungen.

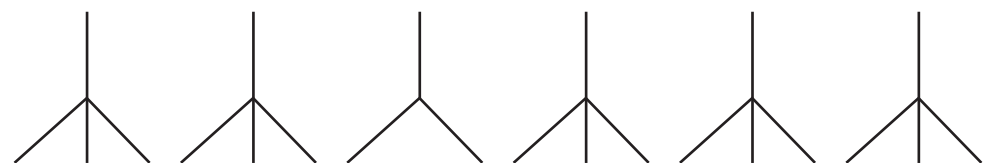
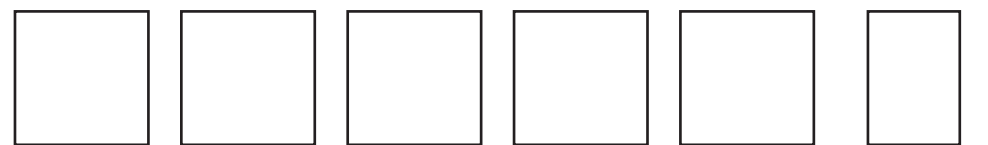
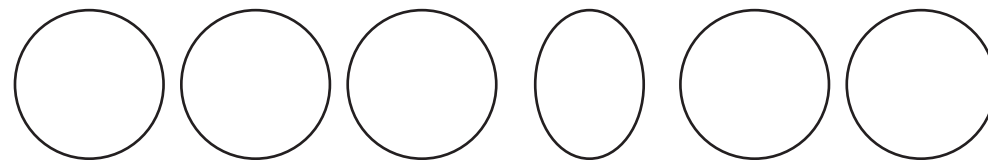


© www.barbara.bodenschatz.de

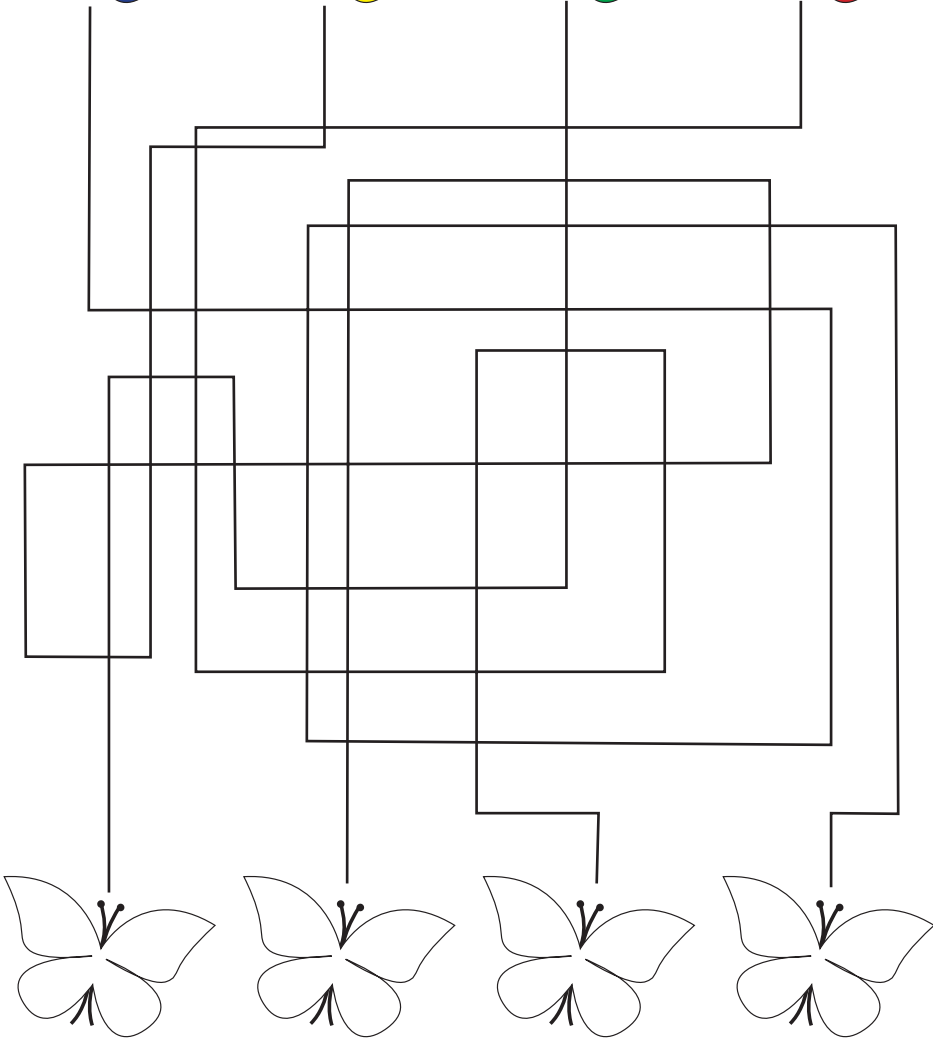
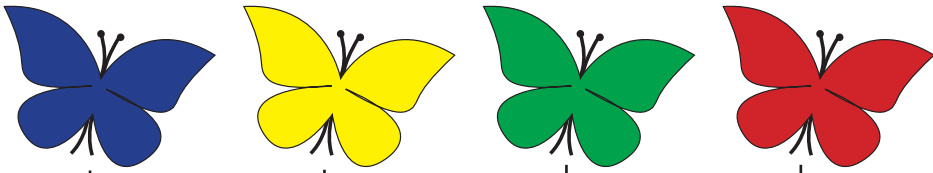
Welche Abbildungen gehören zusammen?



Welches Bild passt nicht dazu? Finde es und kreise es ein!

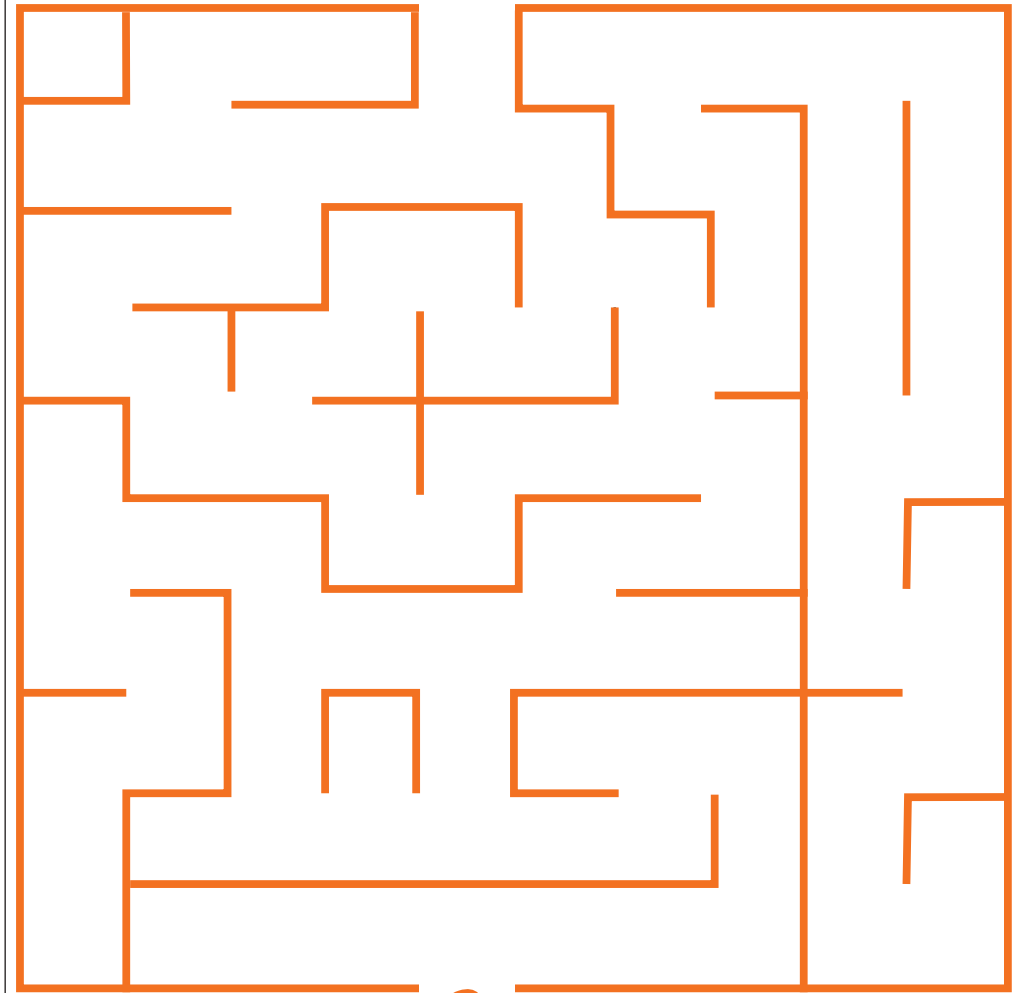
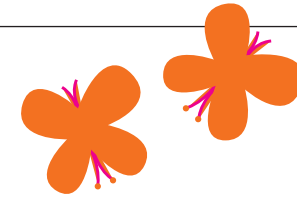


Verfolge die Linien und mal die Schmetterlinge mit der richtigen Farbe aus.



© www.barbara.bodenschatz.de

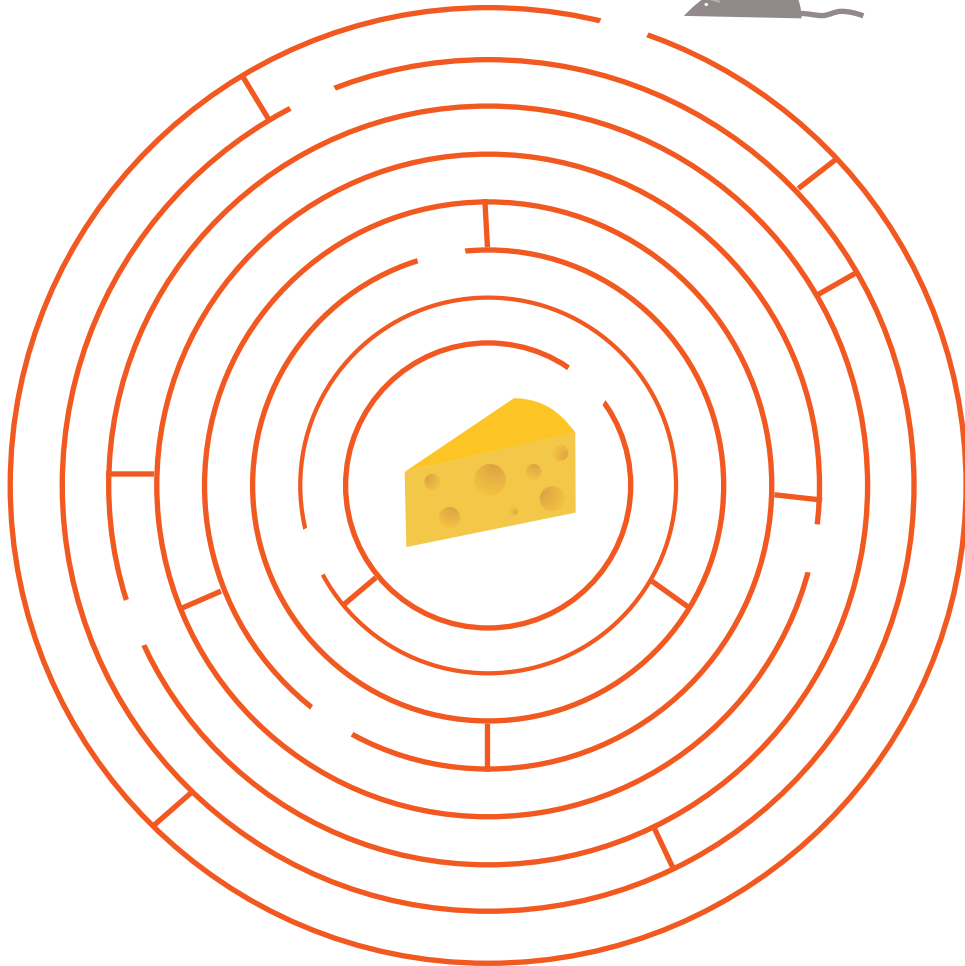
Zeige den Schmetterlingen den Weg ...



© www.barbara.bodenschatz.de

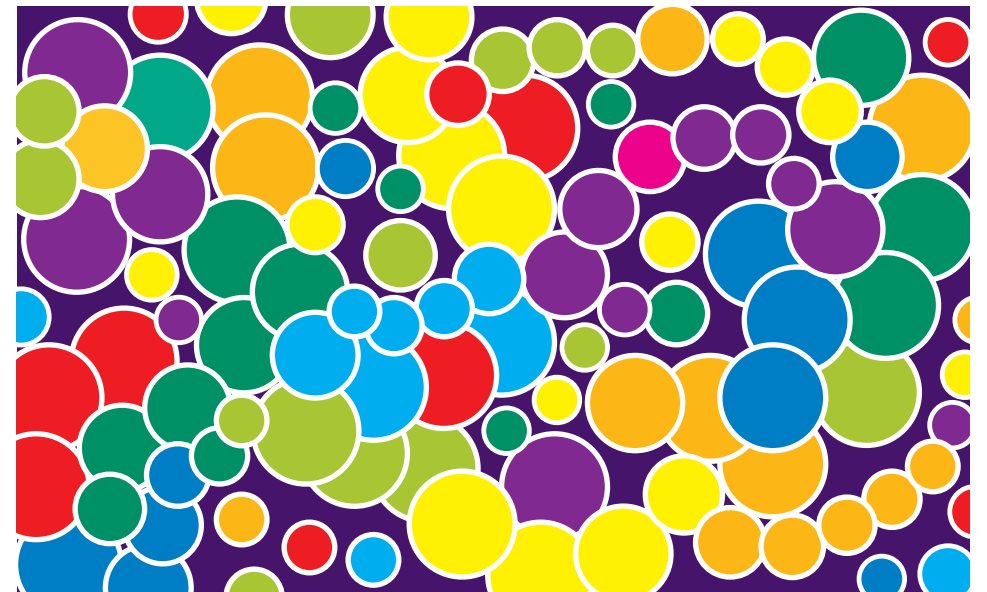
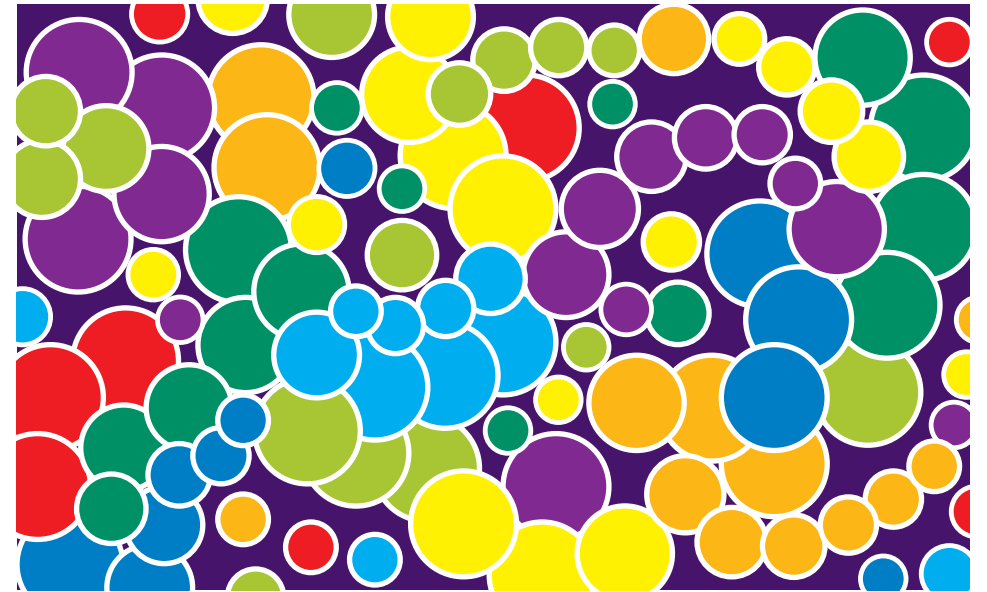
Konzentriere dich ...

Zeige den Mäusen
den Weg zum leckeren
Käse ...



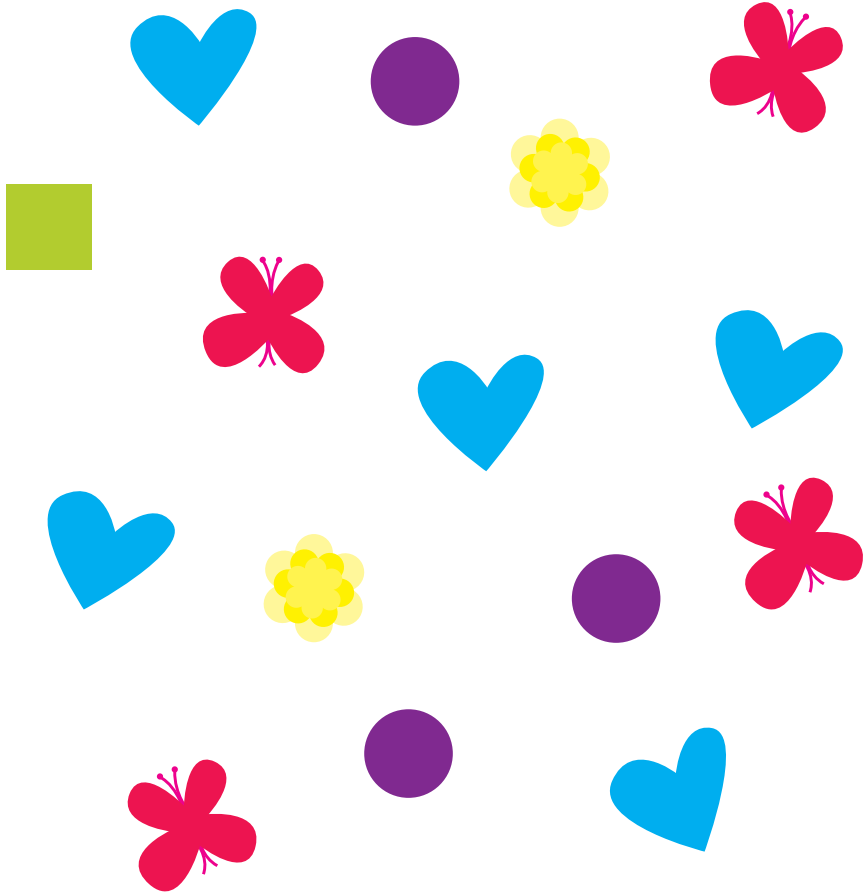
© www.barbara.bodenschatz.de

Finde die 10 Unterschiede...



© www.barbara.bodenschatz.de

Wieviele sind es? Überprüfe die Menge und kreuze die richtige Zahl dahinter an.



1 8 6

2 4 3

9 3 7

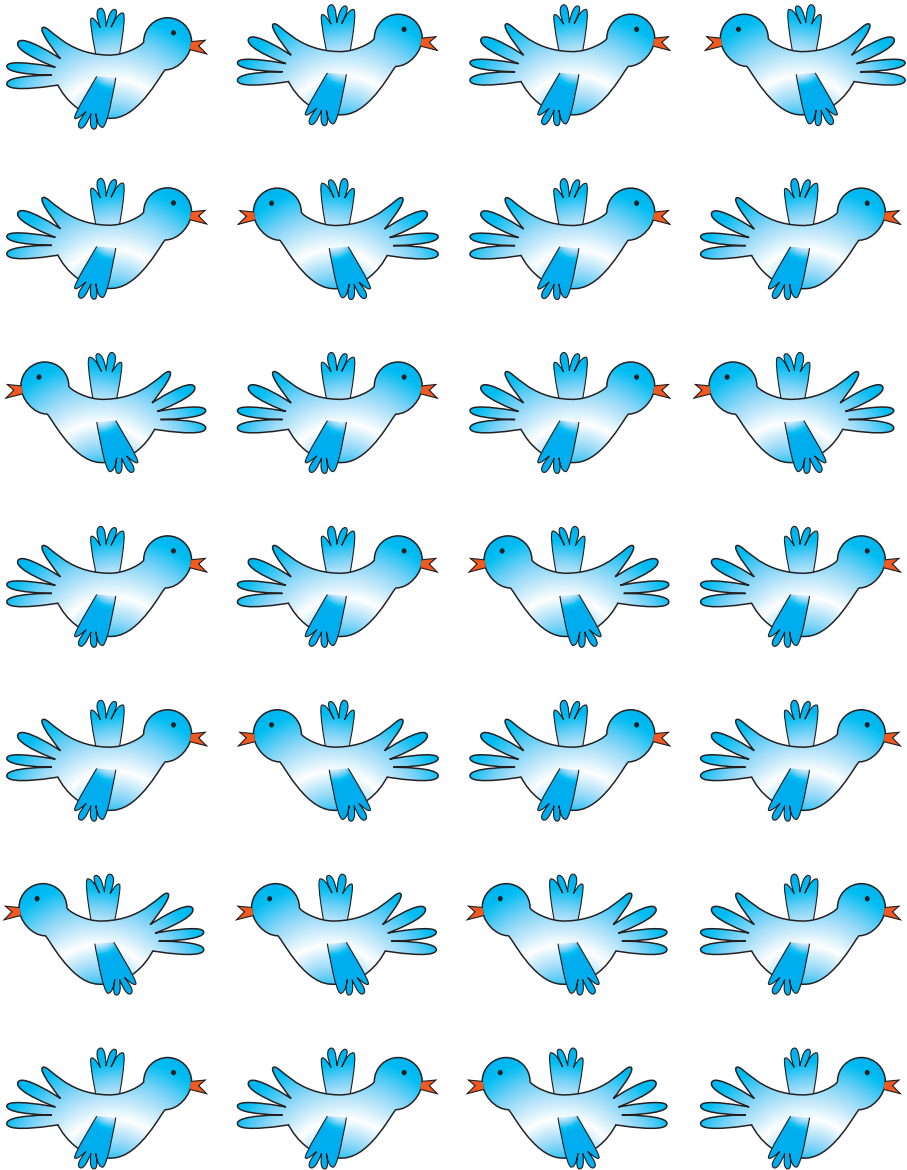
5 4 6

8 5 3

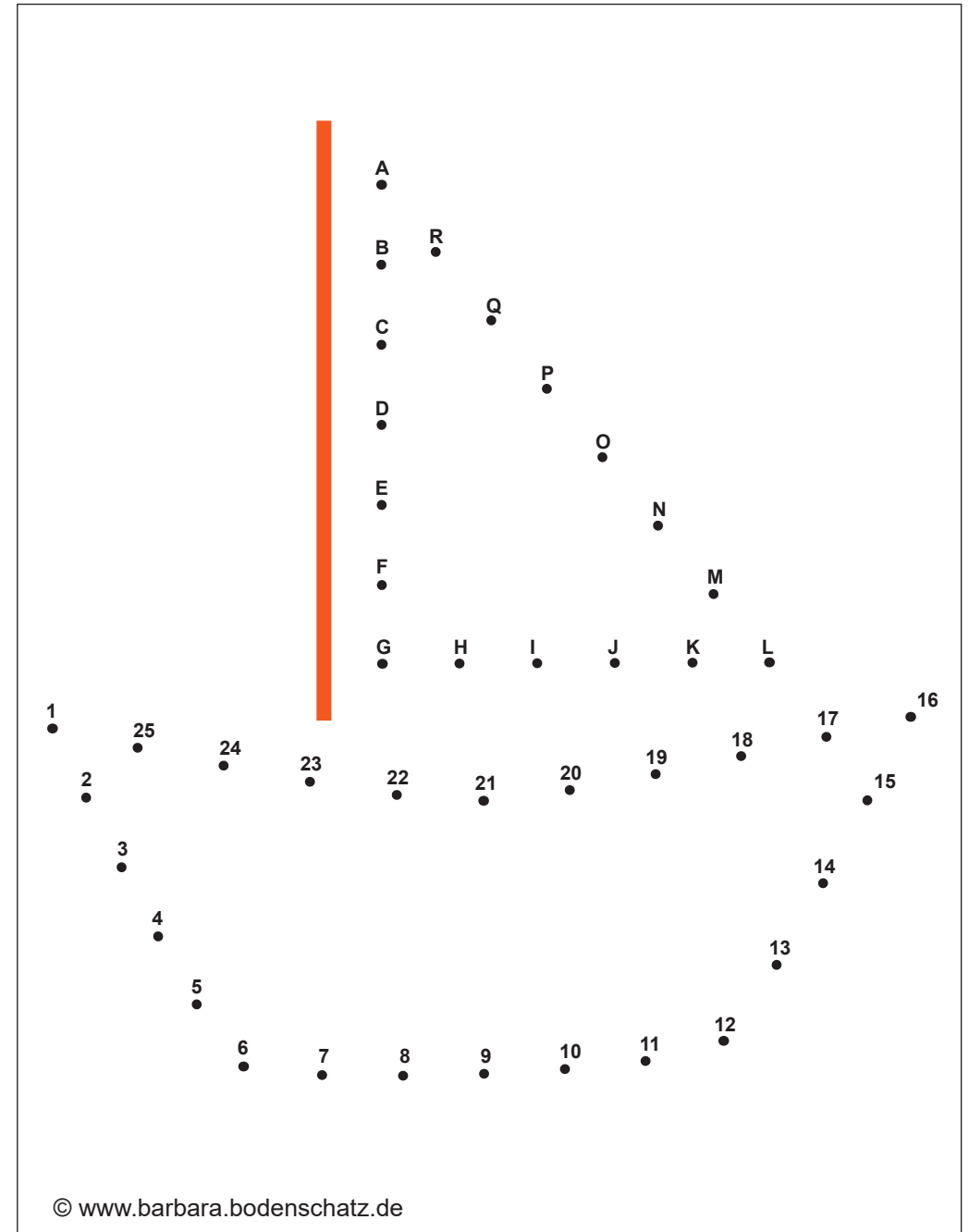
Wieviele weiße Punkte sind jeweils in den Luftballons?
Trage die entsprechenden Zahlen in die jeweiligen Kästchen ein.



Streiche alle Vögel die nach links fliegen durch. Wieviele sind es?

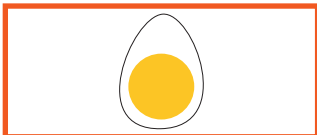
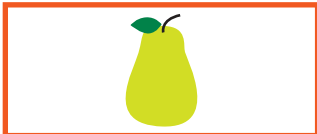


© www.barbara.bodenschatz.de



© www.barbara.bodenschatz.de

Verbinde die Paare mit einer Linie ...



APFEL

WOLKE

EI

BIRNE

SONNE

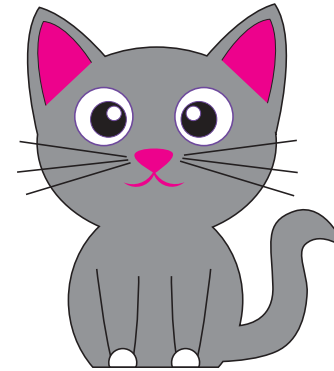
BLATT

TORTE

STERN

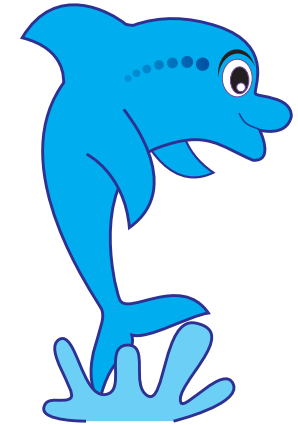
© www.barbara.bodenschatz.de

KATZE



© www.barbara.bodenschatz.de

DELFIN



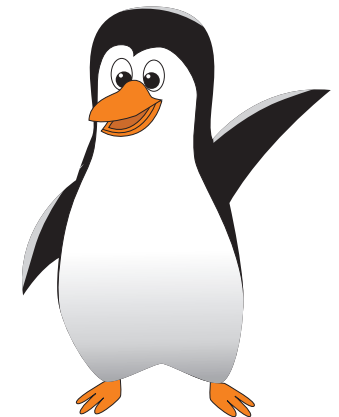
© www.barbara.bodenschatz.de

SSCHAF



© www.barbara.bodenschatz.de

PINGUIN



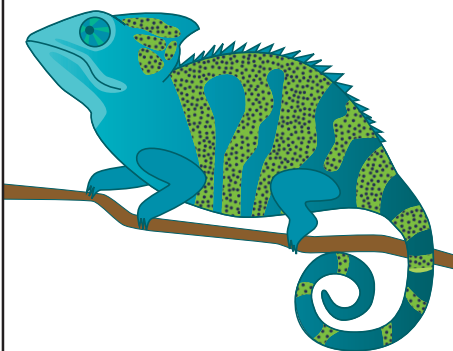
© www.barbara.bodenschatz.de

AFFE



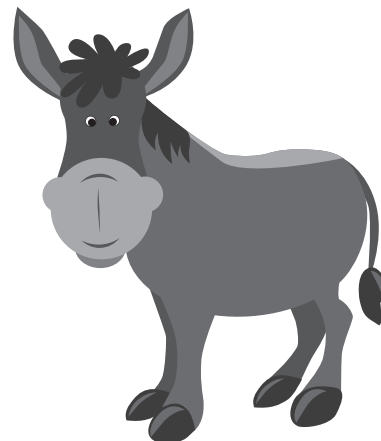
© www.barbara.bodenschatz.de

CHAMÄLEON



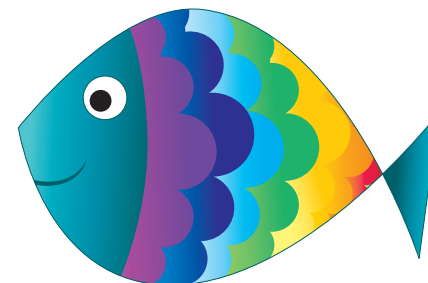
© www.barbara.bodenschatz.de

ESEL



© www.barbara.bodenschatz.de

FISCH



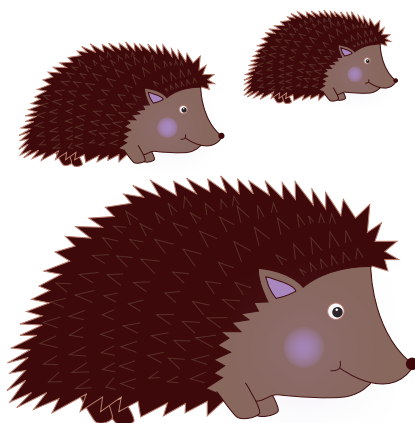
© www.barbara.bodenschatz.de

UHU



© www.barbara.bodenschatz.de

IGEL



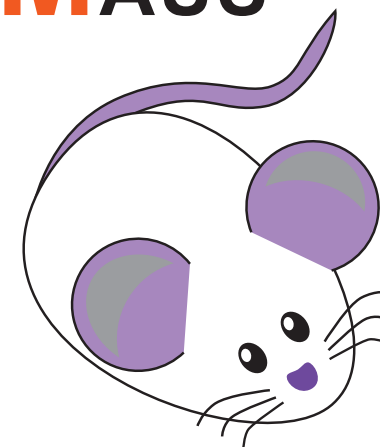
© www.barbara.bodenschatz.de

OCHSE



© www.barbara.bodenschatz.de

MAUS



© www.barbara.bodenschatz.de

VOGEL



© www.barbara.bodenschatz.de

HASE



© www.barbara.bodenschatz.de

BÄR

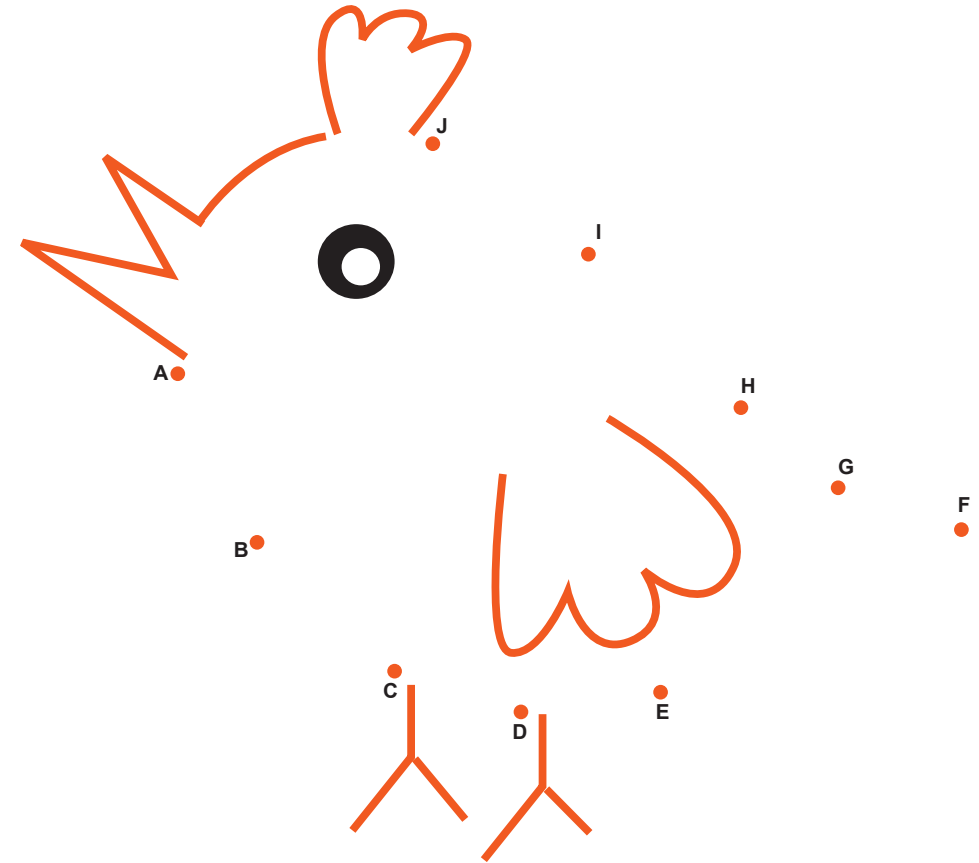


© www.barbara.bodenschatz.de

GIRAFFE

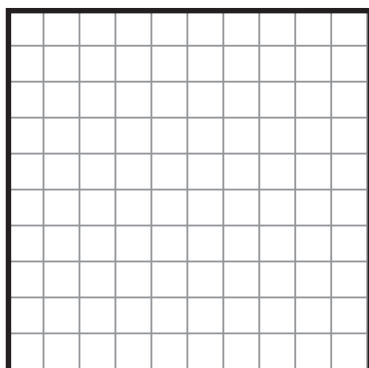
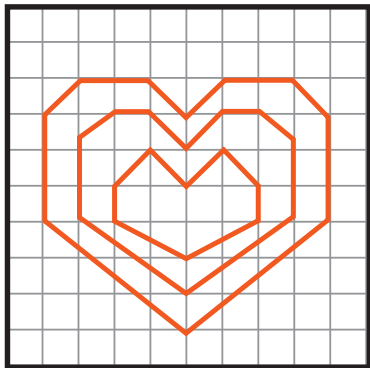
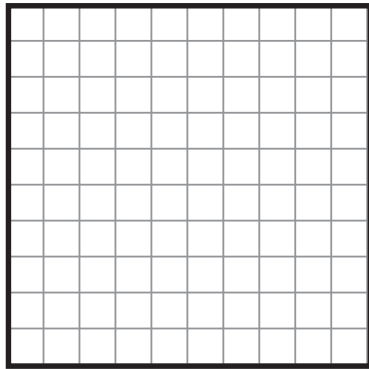
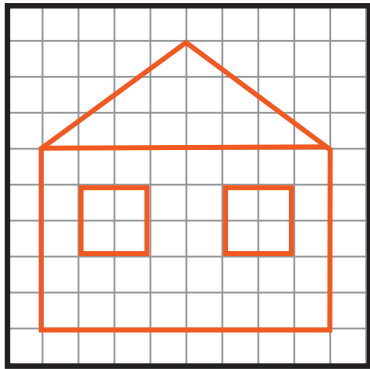
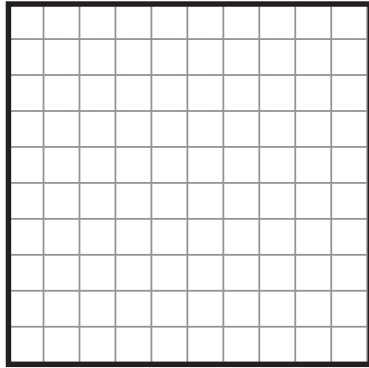
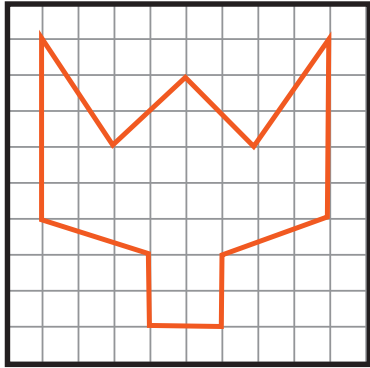


© www.barbara.bodenschatz.de



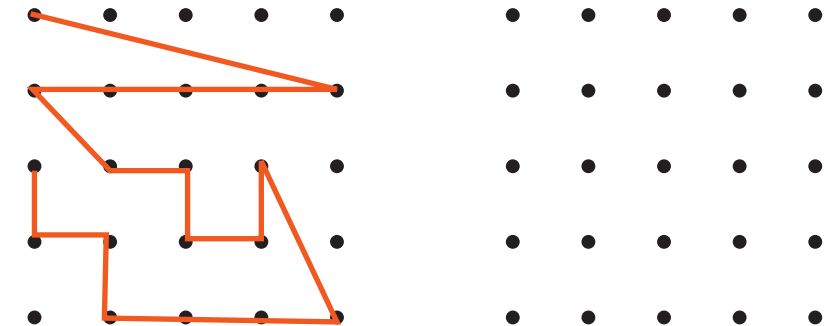
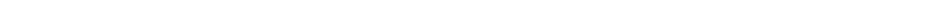
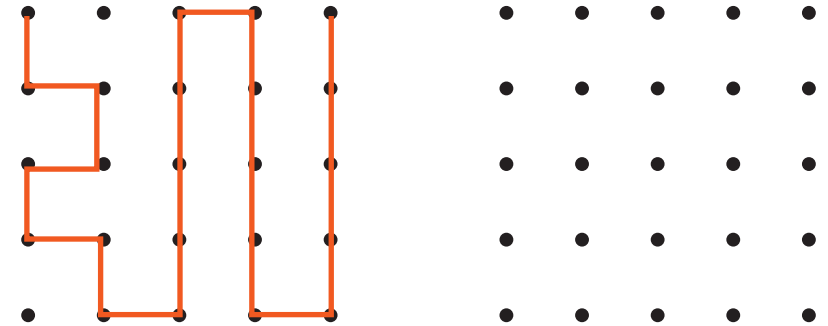
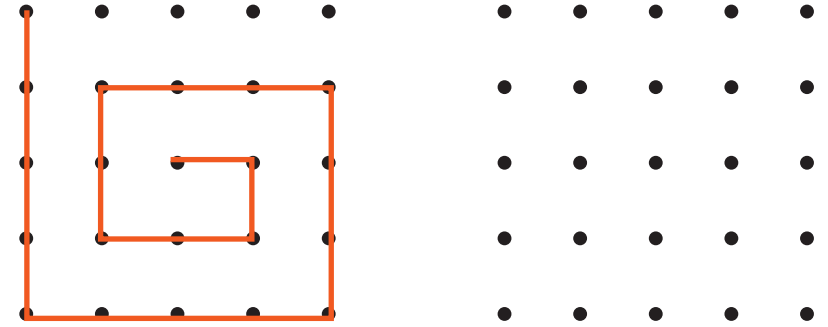
© www.barbara.bodenschatz.de

Kannst Du die Muster übertragen?



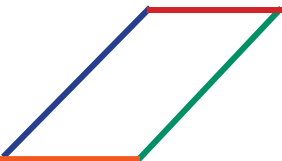
© www.barbara.bodenschatz.de

Zeichne die gleiche Figur ins freie Feld.



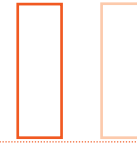
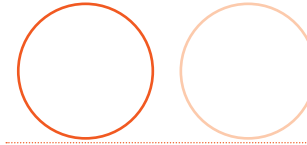
© www.barbara.bodenschatz.de

Zeichne die gleiche Figur ins freie Feld ...



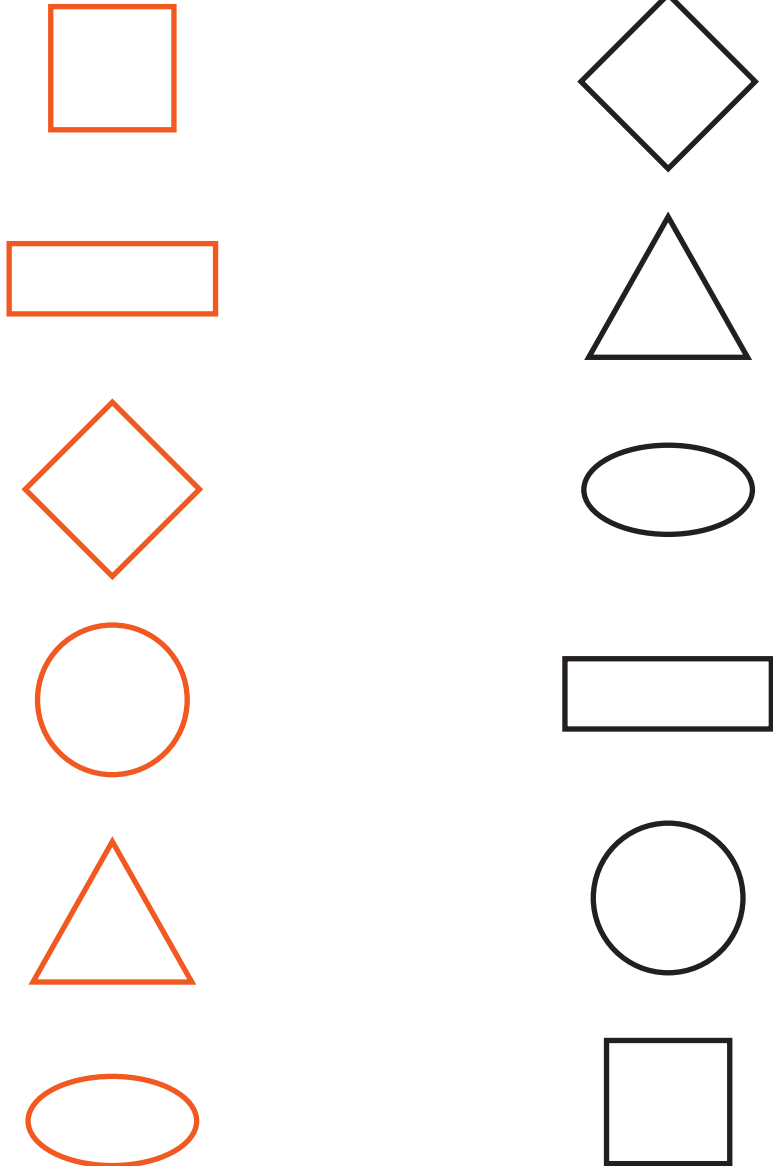
© www.barbara.bodenschatz.de

Schreibübungen



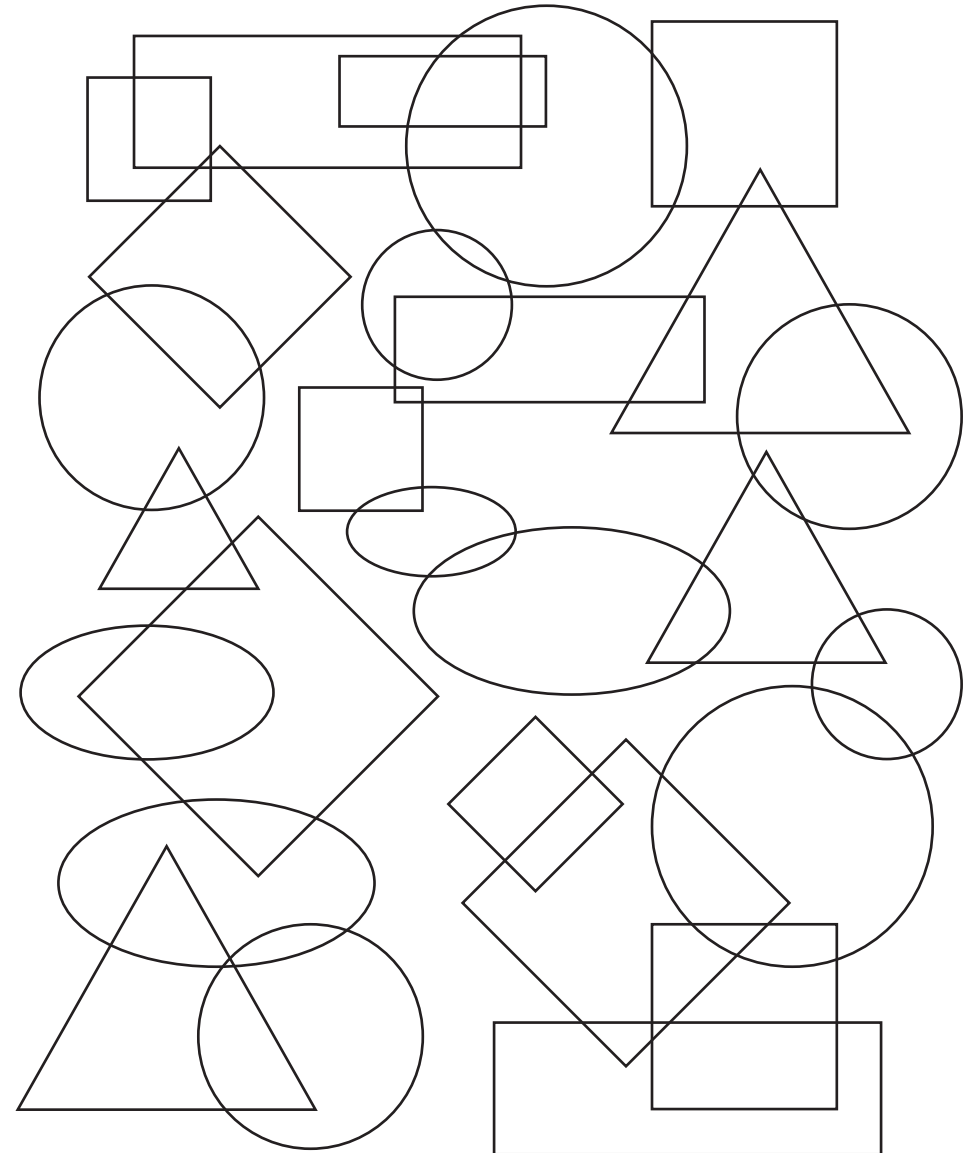
© www.barbara.bodenschatz.de

Verbinde die Formen



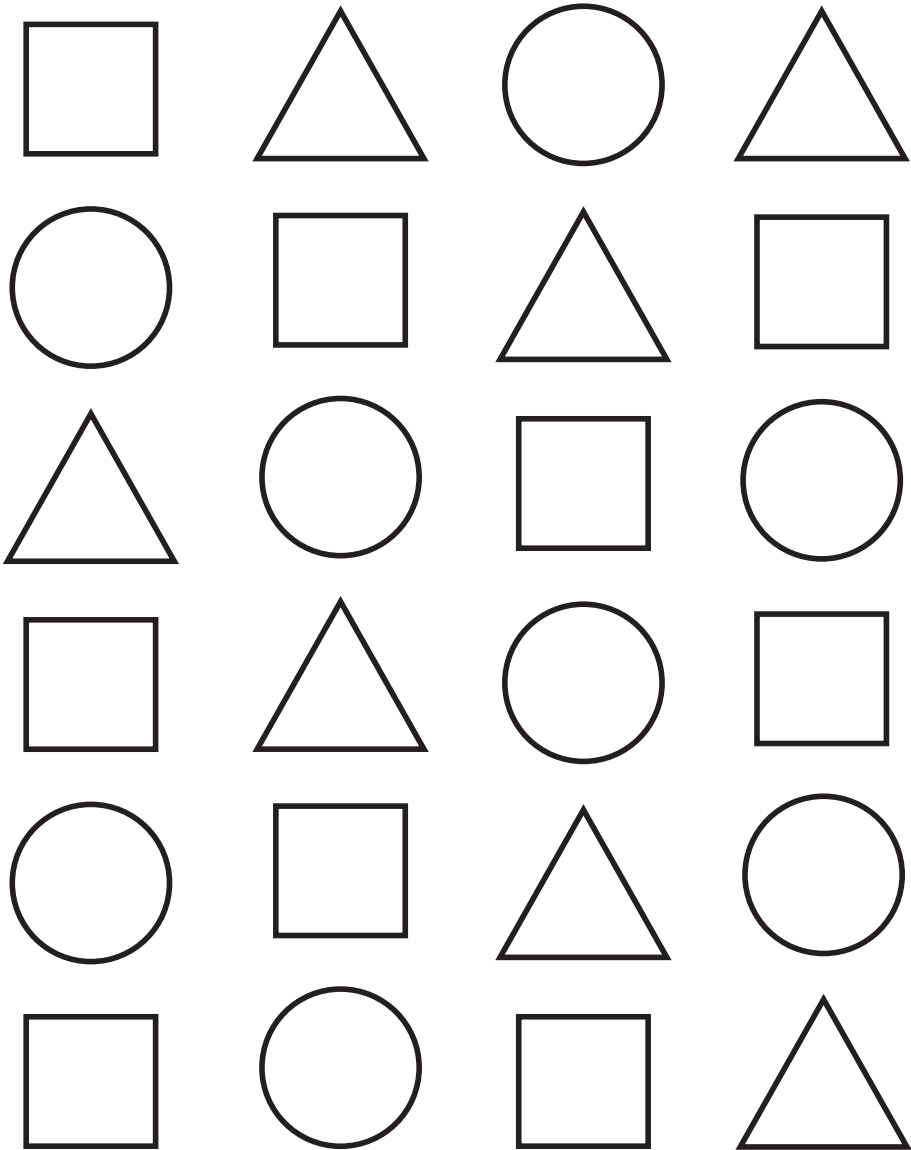
© www.barbara.bodenschatz.de

Fahre alle Kreise mit Buntstift nach ...



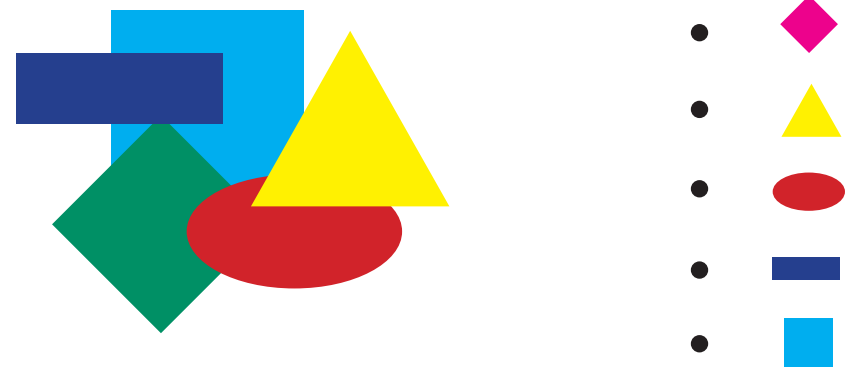
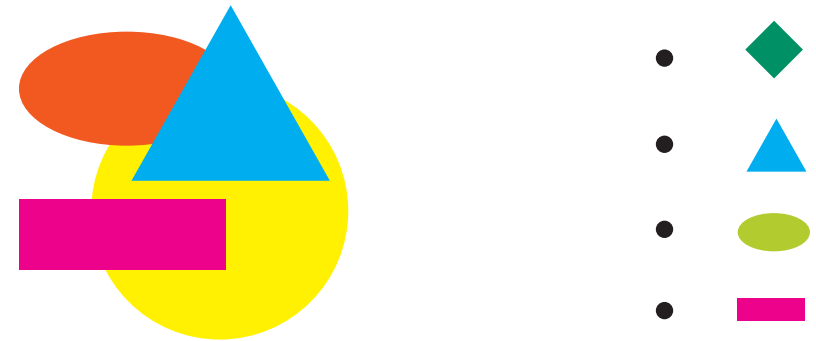
© www.barbara.bodenschatz.de

Male alle **Quadrate rot** an. Male alle **Dreiecke blau** an!

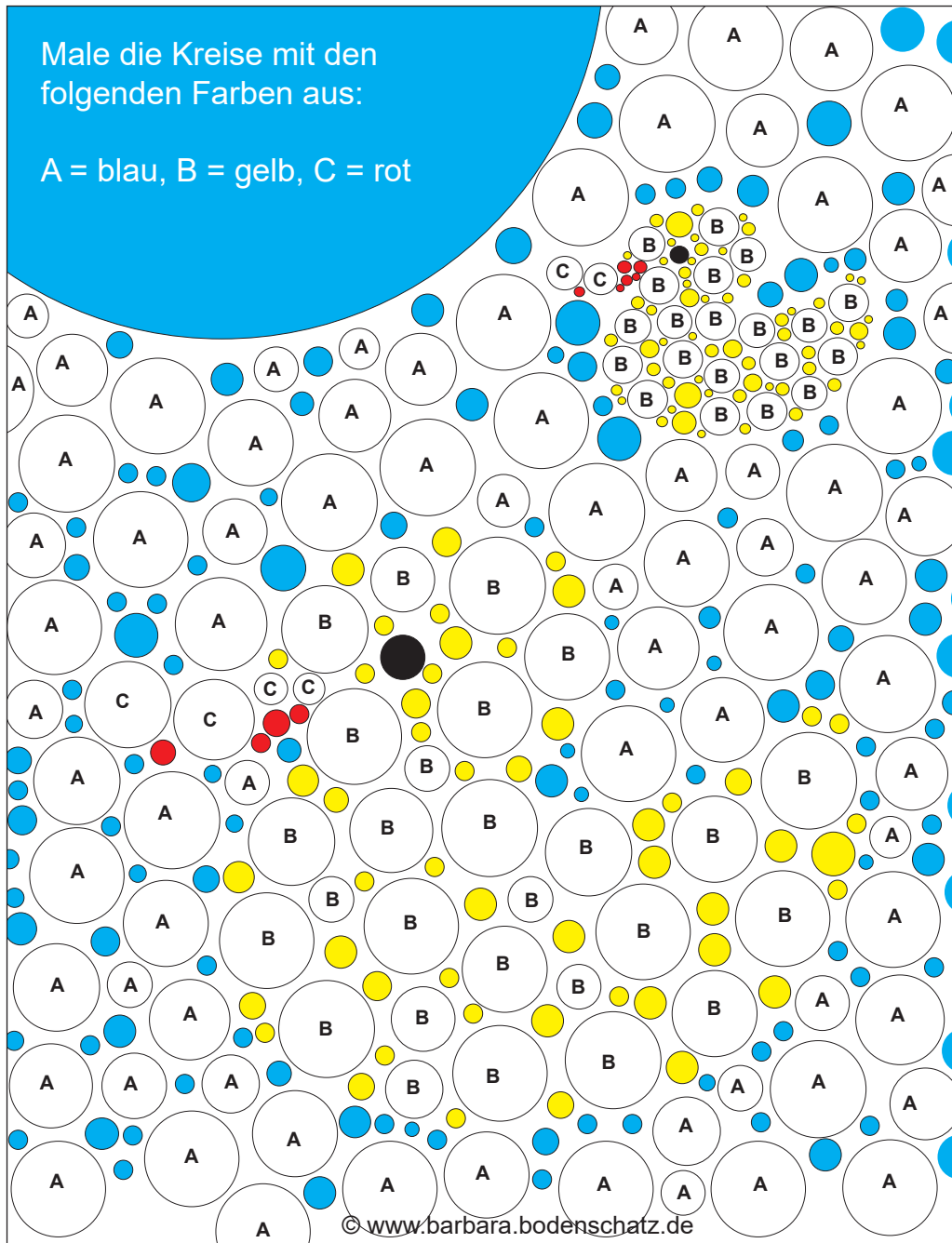


© www.barbara.bodenschatz.de

Verbinde die gleichen Farben und Formen ...



© www.barbara.bodenschatz.de



Welcher der beiden mittleren Kreise ist größer?



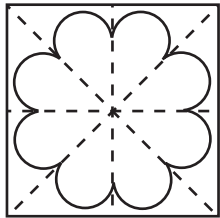
Welches der beiden Quadrate ist größer?



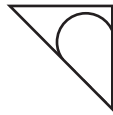
Welches der beiden mittleren Quadrate ist dunkler?

Schneiden üben ...

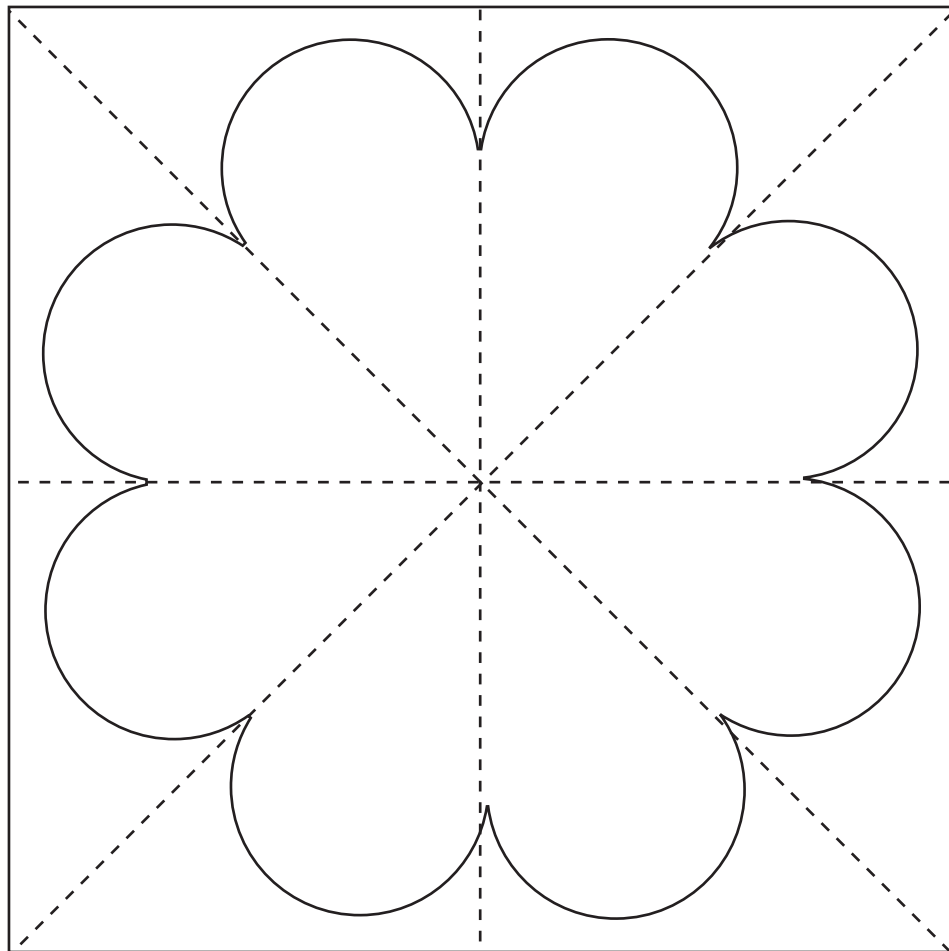
Falte entlang der gestrichelten Linie



Schneide entlang der schwarzen, durchgehenden Linie



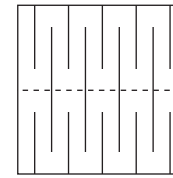
Nach dem Schneiden auseinander falten.



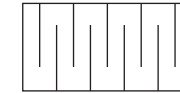
© www.barbara.bodenschatz.de

Gestrichelte Linie = falten
Durchgezogene Linie = schneiden

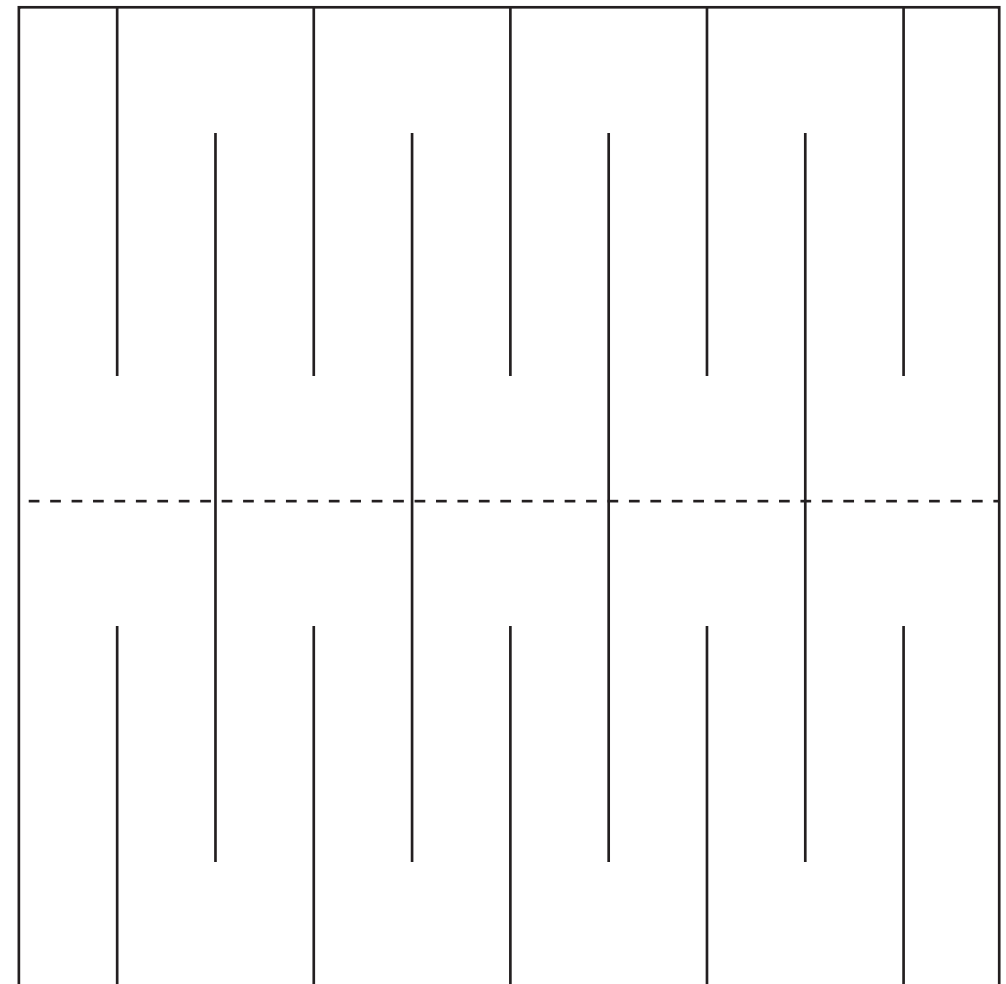
Falte entlang der gestrichelten Linie



Schneide entlang der schwarzen Linien.

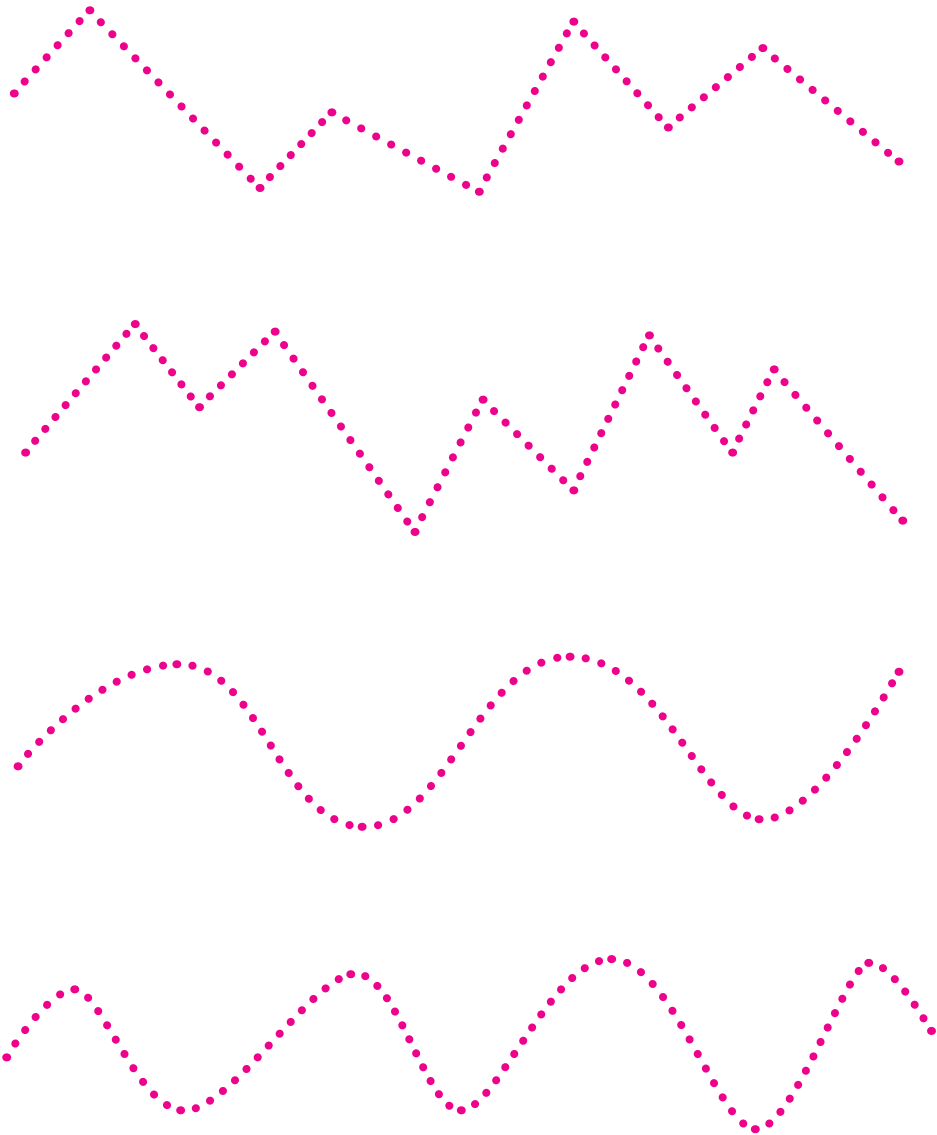


Auseinander ziehen.



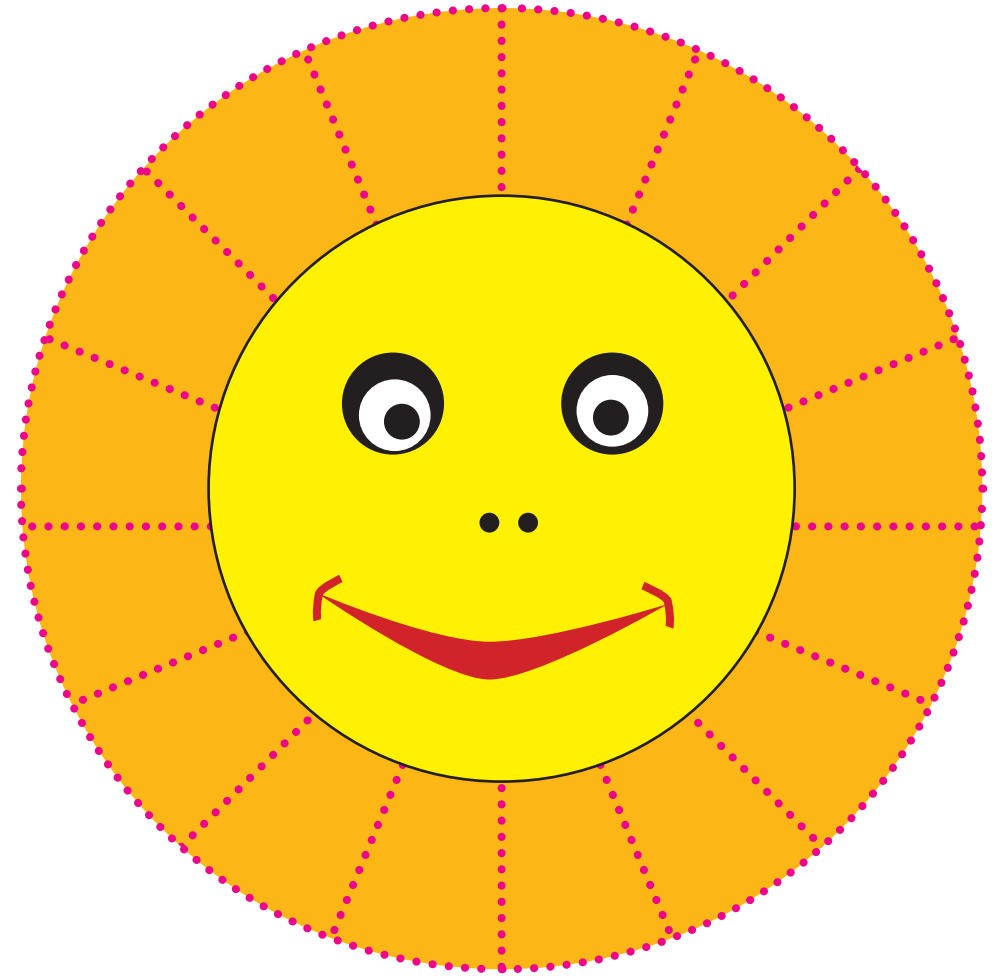
© www.barbara.bodenschatz.de

Schneide entlang der gepunkteten Linie. Für die Schneidübungen bitte kopieren.



© www.barbara.bodenschatz.de

Schneide entlang der gepunkteten Linie. Für die Schneidübungen bitte kopieren.



© www.barbara.bodenschatz.de

Der GEB-Kita e.V. und seine Aufgaben...

Wer sind wir?

Der Gesamtelternbeirat Kita Nürnberg ist eine Interessensvertretung für Elternbeiräte und Eltern von Kindern in Kindertageseinrichtungen in kommunaler sowie freier Trägerschaft.

Unsere Aufgaben

Vertretungsfunktion

- Vertretung der Interessen von Kindern und Eltern gegenüber
 - dem Jugendamt als kommunalem Träger
 - freien Trägern von Kindertagesstätten
- Vertretung der Interessen von Eltern und Kindern im Jugendhilfe-Ausschuss der Stadt Nürnberg
- Vertretung und Unterstützung bei relevanten Institutionen und Einrichtungen der Kinderbetreuung

Beteiligung an verschiedenen Gremien, Arbeitskreisen und Kommissionen

- Jugendhilfeausschuss
- Bündnis für Familie
- Kinderkommission
- Bildungsbeirat
- Kuratorium für Integration und Menschenrechte

Unterstützungsfunktion Wen unterstützen wir?

- Kinder
- Elternbeiräte
- Eltern
- pädagogisches Personal
- Einrichtungsleitungen
- Träger
- Jugendamt der Stadt Nürnberg

Wie unterstützen wir?

- Telefonische, schriftliche oder persönliche Beratung
- Unterstützung und Weiterleitung von Wünschen und Anregungen von Elternbeiräten sowie Eltern, die über den Einzelfall hinaus von allgemeiner Bedeutung sind.
- Förderung der Erziehungspartnerschaft zwischen Eltern und Kindertageseinrichtung.
- Unterstützung der Eltern sowie Einrichtungen bei Störungen durch Mängel im betrieblichen Ablauf der Kindertagesstätten.
- Mitwirkung bei Maßnahmen auf dem Gebiet des Kinderschutzes und der

Freizeitgestaltung, sofern sie die Betreuung in der Kindertageseinrichtung berühren

- Für die Belange der Kindertagesstätten bei den Trägern und in der Öffentlichkeit einzutreten.
- Regelmäßiger Austausch mit Vertretern der kommunalen und Landespolitik
 - Einwirkung auf Gesetze und Verordnung der Kindertagesbetreuung
- Organisation und Mitveranstaltung von Diskussionsrunden und Fachtagungen
- Mitwirkung an verschiedenen Aktionen in Stadt Nürnberg

Angebote für Eltern

- Seminare für Elternbeiräte - Informationen über Rechte und Pflichten eines Elternbeirates
- Seminare zu aktuellen Themen - „Erste Hilfe am Kind“ - Regelmäßiger Kitastammtisch zu aktuellen Themen der Kinderbetreuung

Öffentlichkeitsarbeit

- regelmäßige Stellungnahmen zu aktuellen Themen der Kinderbetreuung gegenüber der Staatsregierung, Kommune sowie der Trägerschaft
- Regelmäßige Pressemitteilungen zu aktuellen Themen der Kinderbetreuung
- Herausgabe der GEB Info Broschüre
- Homepage
- Newsletter
- Facebook und Instagramauftritt

Netzwerkarbeit

- Regelmäßiger Austausch und Zusammenarbeit mit anderen Elternverbänden der Stadt Nürnberg
 - Nürnberger Elternverband e. V.
 - Gemeinsamer Elternbeirat Grundschulen/Mittelschulen Nürnberg
 - Fürther Elternverband e. V.
- Kooperationen
 - Elke Spruck (Erste-Hilfe-Kurse bei Kindernotfällen)
 - Klabaubermann e. V.
 - SOKE e.V.
 - Bundeselternvertretung für Kinder in Kindertageseinrichtungen und der Tagespflege

Mitgliedschaften

- Mitglied des „GEB – Kita Netzwerk Bayern“
- Bündnis für Familie



Was fordern wir

- ein hohes und nachhaltiges Maß an Qualität in der Kinderbetreuung
- ein ausreichendes Angebot an Krippen-, Kindergarten- und Hortplätzen
- kleine Betreuungsgruppen und ausreichend qualifiziertes Personal pro Gruppe
- qualitativ hochwertige Speisenversorgung
- flexible Öffnungszeiten
- eine gebührenfreie Kinderbetreuung
- Adäquate Vergütung und Rahmenbedingungen der pädagogischen Fachkräfte
- unterstützter Übergang „Kindergarten - Schule“
- Einheitliches Vorgehen aller Kitas im letzten Kindergartenjahr
- Verbesserung der Zusammenarbeit der Organe der Kinder- und Jugendhilfe und der Träger mit

verschiedenen Organisationen und Verbänden

- gesetzliche Verankerung und Mitwirkungsrechte der kommunalen und über-regionalen Elternverbände

Wo sind wir?

Wirthstraße 35, 90459 Nürnberg
(in den Räumen über dem „Kinderladen Monsterbande“)

Unsere Öffnungszeiten:

Sie erreichen und nach telefonischer Vereinbarung oder per E-Mail.

Telefon : 0911/ 56 909 56

Mobil : 01 79/5 06 31 75

E-Mail : geb.nuernberg@gmx.de

Wann sind wir vor Ort?

- Alle 3 Wochen finden öffentliche Sitzungen des GEB-Vorstandes statt.
- Einmal im Quartal findet eine nicht öffentliche Vorstandssitzung statt.
- Die Sitzungen beginnen jeweils donnerstags um 19:30 Uhr.
- Sie sind jederzeit herzlich eingeladen daran teilzunehmen! Bitte melden sie sich vorher bei uns per Mail an, damit Ihnen die notwendige Zeit eingeräumt werden kann.
- Die Termine der jeweiligen Sitzungen finden Sie auf unserer Homepage oder auf unserer Facebook Seite.

Geben auch Sie unseren Kindern eine Lobby und unterstützen unsere ehrenamtliche Arbeit. Werden Sie Mitglied, denn nur gemeinsam können wir mehr erreichen.

GEB Kita e.V. - Nürnberg

Gesamt-Eltern-Beirat Kindertagesstätten, Wirthstr. 35, 90459 Nürnberg
Tel.: 0911/56 909 56, E-mail: geb.nuernberg@gmx.de, www.gebnuernberg.de

Impressum

1. Vorsitzender	: Uwe Kriebel
2. Vorsitzender	: Rüdiger Singer
Kassier	: Ahmet Kiral
weitere Vorstandsmitglieder	: Angelina Kollatschny, Livia Wendel, Elisabeth Knappe, Jeannine Rossow, Sabine Paulus
GEB-Info	: Erscheint jährlich 2x bis 4x in einer Auflage von je 1000 Stück
Druck	: Wir machen Druck, Mühlbachstraße 7, 71522 Backnang
Redaktion/Text u. Layout	: Rüdiger Singer, Uwe Kriebel und Barbara Bodenschatz (Layout)
Bildnachweise	: Titel Chloe 7 Jahre; Bilder Pixabay; Illustrationen und Übungsvorlagen Seite 4 - 39: www.barbarabodenschatz.de
Webadresse	: www.gebnuernberg.de
Verantwortlich i.S.d.P.	: Rüdiger Singer und Uwe Kriebel, Wirthstr. 35, 90459 Nürnberg



gefördert durch die
Stadt Nürnberg, Jugendamt

Als Kind ist jeder ein Künstler.
Die Schwierigkeit liegt darin,
als Erwachsener einer zu bleiben.

Pablo Picasso

Gefördert durch die
Stadt Nürnberg, Jugendamt



GEB Kita e.V. - Nürnberg
Gesamt-Eltern-Beirat Kindertagesstätten
Wirthstr. 35, 90459 Nürnberg
Tel.: 0911/56 909 56, E-mail: geb.nuernberg@gmx.de
www.gebnuernberg.de